

Company Profile

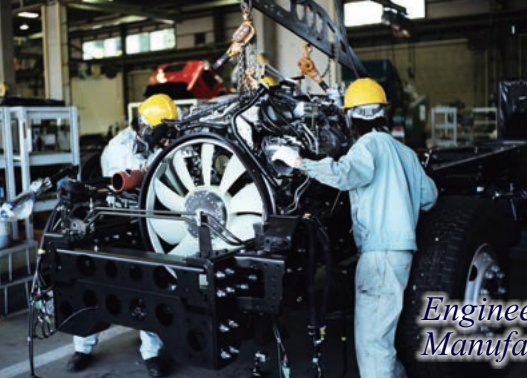
Vehicle Modification & Fabrication.



*Marketing
Product Planning*



Development Design



*Engineering
Manufacturing*



Completed Products

Hino Engineering Annex Co., Ltd.

さまざまなニーズを カタチにします。

私たちの生活に不可欠な自動車。乗用車にはファミリーカーやスポーツカー、SUV などさまざまなタイプがあるように、トラック・バスなどの商用車にもさまざまなタイプがあります。

株式会社日野エンジニアリングアネックスは、日野自動車株式会社のグループ企業として、さまざまな商用車をベースに改造・架装を施し、大量生産車とは違う唯一無二の特殊な車両の企画・開発及び生産を行っています。

空港内で人々を快適に運ぶランプバス。市販車では不可能な運搬を効率良く実現する超大型トラック。人々の安全・安心のために日夜活動し続ける緊急車両等。いずれも世の中を支える重要な役目を担った車両ばかりです。

これらの特殊なニーズに対応するために、私たちはお客様の構想を深く理解し、それに適合する製品の企画から開発に携わり、さらに経験豊かなエンジニアが高度な技術に真心を添えて1台1台丁寧に生産にあたっています。

そして私たちは時代と共に変化するニーズにも機敏に対応し、常に前向きに捉える姿勢と確かな行動力をもって挑戦し、お客様にご満足いただける製品・機能と同時に万全の品質を提供することで、社会に貢献し続けていきます。

Finding Practical Solutions to Diverse Needs

Automobiles: an indispensable item in our lives. Just like passenger cars come in various types such as family cars, sport cars and SUVs, commercial vehicles are also classified into many different types such as trucks and buses.

At Hino Engineering Annex Co., Ltd., we are able to plan, design, develop and manufacture unique, specialized commercial vehicles to meet the needs of our customers. Unlike mass produced vehicles, we are able to do this by modifying and accessorizing various types of commercial vehicles.

Airport terminal shuttles provide the passengers with a comfortable way to move around in the airport. Loads normally too large or heavy to be transported by commercially available trucks, now can be efficiently transported by super-large capacity custom trucks. Emergency vehicles work day and night to ensure our safety and security. These are just a few examples of how specialized vehicles play vital roles in our lives.

To meet these special needs, we start by fully understanding what the customer has in mind, which we then design, plan and develop into a vehicle meeting this concept. After this process, in order to manufacture the vehicle, our experienced engineers with their technical expertise and passion will build each and every unit with the utmost care and attention.

Furthermore, we at Hino Engineering Annex commit to taking on challenges with flexibility to changing customer needs by always maintaining a forward-thinking vision. By taking on these challenges with assurance, and at the same time providing quality products and customer satisfaction, we will strive to contribute to society.

Business Overview

事業内容

車両の改造・架装事業

Modification of Vehicle・Body Fabrication Business

- 車両改造
- オプション装着
- カスタム塗装
- ボデー架装

- Vehicle Modification
- Installation of Options
- Custom Paint Job
- Body Modification



特殊車両の企画・開発・生産事業

Specialty Vehicle Planning・Development・Manufacturing Business

- マーケティング商品企画
- 試作車の開発
- 特殊車両生産

- Marketing Product Planning
- Proto-type Development
- Specialty Product Manufacturing



Procurement・Manufacturing・Delivery

受注・生産・納入



Process of Vehicle Modification 車両改造の工程

Wheel Base Modification
Chassis Frame Reinforcement
ホイールベース改造
フレーム補強 など

- ・標準生産車に設定のない機能の追加や特別な装備を取り付けます。
- ・さまざまな架装に合わせたシャシ（車台）寸法の変更・強度アップを行います。
- 更に、標準生産車に無いさまざまな仕様・装備をオーダーメイドで製作します。

To install specialized functions and capability to vehicles, which are typically not available from standard production offering.
To meet various modification requirements, chassis dimension change • increase chassis strength must be performed. Furthermore, we offer order-made manufacturing of various equipment and specialized specification which are not available from standard production vehicles.

入場 Admission



準備・分解 Disassembly



改造・補強 Modification



組立・艤装 Assembly



検査・品質管理 Inspection



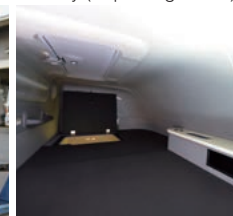
完成・出荷 Completed • Shipping



フレームカット Frame Cut フレーム溶接 Frame Welding



塗装・仕上 Paint 艤装（スーパーハイルーフ） Assembly (Super High Roof)



Specialty Vehicle Process 特殊車両の工程

Fire Engine Chassis Assembly
On Premise Vehicle Process
消防車シャシ組立
構内専用車生産 など

- ・特殊車両の部品製作から車両組立、完成後の品質管理までを行います。
- ・企業や工場構内等で使用される、特殊な作業車両の開発・生産を行います。

We perform specialized component manufacturing and vehicle assembly, for our specialty vehicles, along with after delivery inspection on delivered products.
We design • develop • manufacture specialized work vehicles made to perform various specialized tasks for industries and inside factories.

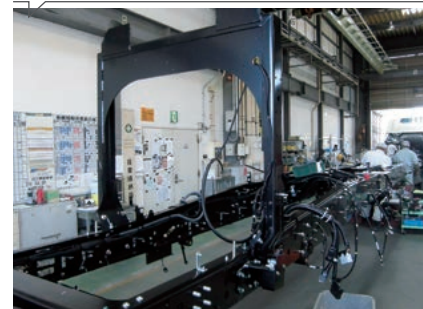
部品入庫・取入 Parts Receipt



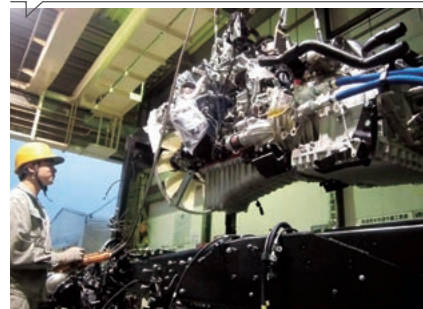
フレームセッティング Frame Inversion



組立（フレーム） Frame Assembly



組立（パワーライン） Power Line Assembly



組立（キャブ） Cab Assembly



完成・出荷 Completed • Shipping



Completed Vehicle 完成車両



はしご消防車
Fire Engine



空港内ランバス
Boarding Bus



電動バス
Electric Bus



構内専用大型トラック
On Premise Vehicle



ショーモデル
Vehicle for Show

Annex Spirit

私たちは次の3つに基づき
行動指針を策定し事業運営にあたっています。

Our corporate philosophy is founded on the following three pillars. These ideals are the basis of our Course of Action and the way we run our business.

Annex Tradition

Annex Tradition

Tradition and superior technology

Since its founding in 1980, Hino Engineering Annex has dedicated itself to the development and production of specialty vehicles and vehicle mechanisms. Our tradition and technology built over the years are reflected in the uniquely innovative, original features and reliable quality of our products which continue to enjoy wide support from our customers.

伝統と卓越した技術

1980年の創立以来、一貫して特殊な車両・機構の開発・生産を行ってまいりました。その伝統と技術は他に類をみない先進性と独自性にあふれています。これからも確かな品質と共に広くお客様から支持されつづける企業を目指します。

Annex Quality

Annex Quality

High standards of product quality and corporate structure

We are always working to be a corporation known for its high quality in all areas through such efforts as providing quality products, practicing our corporate social responsibility (CSR), introducing an environmental management system conforming to ISO 14001, and achieving greater employee satisfaction (ES).

高い製品品質と高度な企業体質

製品の品質はもとよりCSR（企業の社会的責任）の実践、ISO14001（環境マネジメントシステム）の導入、ES（従業員満足度）の向上活動等を通して、すべての分野においてより質の高い企業と成るべく常に努力しています。

Annex Innovation

Annex Innovation

Constantly reinventing ourselves in a spirit of innovation and reform

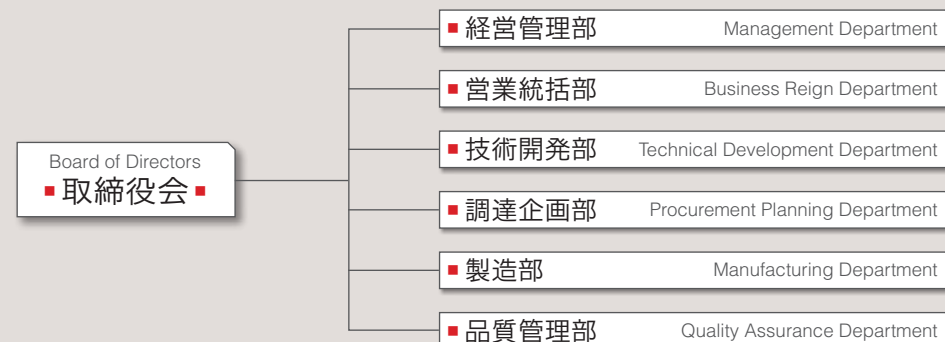
With constant spirit of technological innovation, we are taking on challenges to develop new cutting-edge products with high added value, by creating an environment where all our employees are treated with respect for their unique knowledge, personality and skills, and encouraged to think innovatively.

革新・改革精神で常に新しく

社員すべての個性・独自性を尊重し、革新的な考えを否定せず、常に技術改革精神をもって、付加価値の高い最先端の製品を世に送り出していくべく、新たな製品開発にチャレンジしています。

Organization Chart

組織図



会社概要

会社名	株式会社日野エンジニアリングアネックス
創立	1980年2月
本社	〒350-1234 埼玉県日高市上鹿山689番地の1 TEL 042-985-9120 FAX 042-985-9124
従業員数	144名
資本金	25,000,000円
主要取引先	日野自動車株式会社 全国日野自動車販売会社 全国トヨタ販売店 豊田通商株式会社
会社の歴史	1980年2月 瑞穂整備として発足 1986年1月 ミズホ特装株式会社と合併 瑞穂特装に改名 1991年6月 主記に改名 略称 日野アネックス

Company Overview

Company Name	Hino Engineering Annex Co., Ltd.
Established	February 1980
Head Quarter	689-1 Kamikayama, Hidaka-shi Saitama Japan Phone: +81-42-985-9120 Fax: +81-42-985-9124
Number of Employees	144 people
Capital	25,000,000 yen
Major Business Partners	Hino Motors, Ltd. National Hino Motors Vehicle Sales Company National Toyota Dealer Toyota Tsusho Ltd.
Company History	Started business as Mizuho Maintenance from February 1980. Merged with Mizuho Specialty Ltd. since January 1986, and changed name to Mizuho Specialty Equipment. In June of 1991, abbreviated the company name to Hino Annex



Recreation

レクリエーション

桜祭り
新入社員歓迎会
納涼祭
ソフトボール大会 など





株式会社
日野エンジニアリングアネックス

〒350-1234

埼玉県日高市上鹿山 689 番地の 1

TEL 042-985-9120

FAX 042-985-9124

URL <http://www.hinoannex.com>

《お車でお越しの場合》

圏央道「狭山日高 IC」より 15 分

《電車でお越しの場合》

JR 八高線「高麗川」より徒歩 25 分、タクシーで 5 分



Hino Engineering Annex Co., Ltd.
Head Office

689-1, Kamikayama, Hidaka, Saitama,
350-1234, Japan
Phone: +81-42-985-9120 Fax: +81-42-985-9124